

**Die A 61  
vom  
Autobahnkreuz  
Meckenheim (29)  
bis zum  
„Dreieck“  
Rheinböllen (45)**

Teil 1

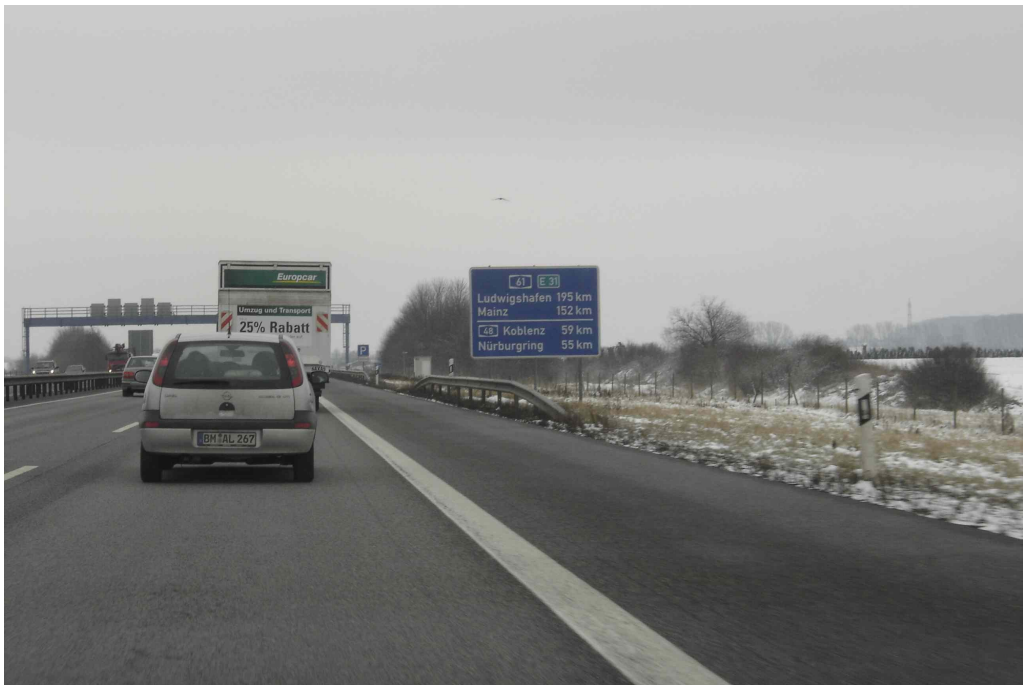
fotografiert am 05.03.2006



**Am AK Meckenheim von der A 565 auf die A 61 Richtung Koblenz bzw. Ludwigshafen. In Sichtweite der Beschleunigungsstreifen, um auf die A 61 zu gelangen.**



**Am Ende des Beschleunigungsstreifens beginnt Rheinland- Pfalz.**



Ein wenig Schnee säumt den Rand



**Auf der A 61 sind in vielen Bereichen diese variablen Schilderbrücken installiert.**



**Das Ahrtal naht. Bekannt für die schöne Landschaft, den Wein und den ehemaligen Regierungsbunker.**



**Das AD Bad Neuenahr- Ahrweiler kündigt sich an.**



**Die Bezeichnung BAB für die A 573 ist etwas übertrieben, schließlich endet diese bereits nach ca. 3 km in Bad Neuenahr- Ahrweiler.**



**Eine Verknüpfung mit der A 571 über die B 266 steht noch aus. Eigentlich sollte das AD das Ende der A 31 darstellen.**



**Die 50 m hohe Ahrthalbrücke.**



**Das AD Sinzig – A 571 – kündigt sich an.**



Die A 571 ist ebenfalls ein nur ca. 3 km langes Autobahnstück. Das AD, welches die A 571 mit der A 31 verknüpfenden sollte, ist auf Satellitenfotos im Ansatz erkennbar.



**Für den dreispurigen Ausbau hat man die Standspur geopfert.**



**AS Niederzissen und die 43 m hohe Vinxtbachtalbrücke**



**Da die Standspur fehlt ist eine Nothaltebucht eingerichtet worden.**



**In Sichtweite die Nothaltebucht.**



**AS Niederzissen**



**Bisher wurden 18 km auf der A 61 zurückgelegt. Es liegt erkennbar mehr Schnee, als zu Beginn der Strecke.**



**Rasthof Brohltal**



**Eine Standspur ist auch wieder vorhanden.**